

## Fitting

- ⤿ Adjust the amount of the upright
- ⤿ On the upright of the orthosis, drill and countersink the holes  $\varnothing 4$
- ⤿ Fasten the upright with spindle with screws countersunk head

## Adjustment

Move the upright with spindle and keep at least 4 screws

## Restriction on use / Precautions for use

- ⤿ The product must be used within the recommended weight limits and in accordance with the assessment made by an approved ortho-prosthetist depending on the patient concerned
- ⤿ Product maintenance is subject to an assessment made by an approved ortho-prosthetist depending on the conditions of use
- ⤿ All assembly and adjustment work must be carried out by qualified personnel

## Cleaning / Storage

- ⤿ Stock the product in a dry place, in its original packing (on which the batch number is marked)
- ⤿ The frequency of inspections to check the equipment is subject to the assessment made by the ortho-prosthetist depending on the patient concerned

## Guarantee

The guarantee is valid for one year as from the date of purchase of the product, if the product has been used in accordance with the manufacturer's instructions.

*N.B. In the event of a complaint, please enclose a return form correctly filled in, incomplete forms cannot be dealt with.*

## EC markings

Groupe G2M hereby declares, in its quality as the manufacturer, that all its parts comply with directive 93/42/EC.



## Désignation

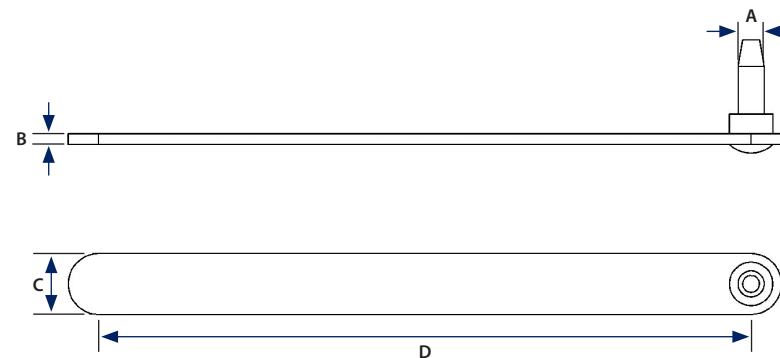
Rallonge à tourillon inox (vendue à l'unité sans vis de fixation)

⤿ L28C400 Poids : 192 g

## Destination

Accessoire de cheville entrant dans la fabrication d'orthèses du membre inférieur.

## Compatibilités



Référence	$\varnothing A$	B	C	D	Compatibilité
L28C400	8	3	16	400	Tube $\varnothing 8$

## Mise en place

- ⌚ Régler le dégauchi du montant tourillon
- ⌚ Sur le montant de jambe, percer les trous au  $\varnothing 4$  et fraisurer les trous de fixation
- ⌚ Fixer le montant tourillon avec des vis tête fraisée

## Réglages

Décaler le montant à tourillon d'un ou plusieurs trous (conserver au minimum 4 vis)

## Restriction d'utilisation / Précautions d'emploi

- ⌚ Le tourillon doit être utilisé dans les limites de poids conseillées et suivant l'appréciation de l'orthoprothésiste agréé en fonction du patient à appareiller
- ⌚ La maintenance du produit reste à l'appréciation de l'orthoprothésiste selon le cadre de l'utilisation
- ⌚ L'assemblage et l'ajustage doivent être effectués par un personnel qualifié

## Entretien / Stockage

- ⌚ Stocker le produit à l'abri de l'humidité et dans son emballage d'origine (sur lequel est inscrit son numéro de lot)
- ⌚ La fréquence des visites de contrôle de l'appareil reste à l'appréciation de l'orthoprothésiste en fonction du patient à appareiller

## Garantie

La garantie est valable 1 an pour une utilisation conforme aux instructions du fabriquant à partir de la date d'achat du produit.

*NB : Pour toutes réclamations veuillez joindre un formulaire de retour dûment complété, tout formulaire incomplet ne pourra être traité.*

## Marquage CE

Groupe G2M déclare, en sa qualité de distributeur, que toutes ses pièces sont conformes à la directive 93/42/CE.



## Designation

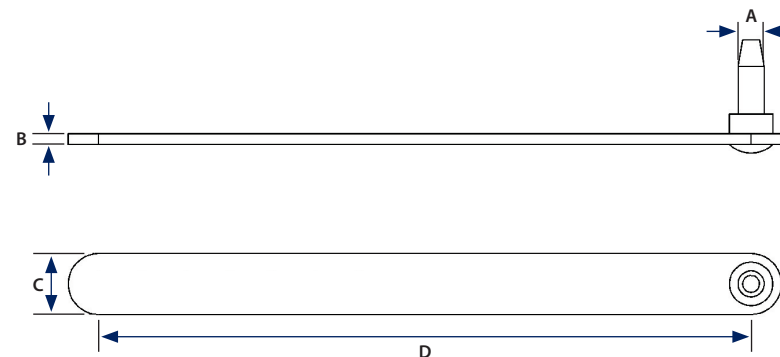
Stainless steel upright with spindle (provided without screws)

- ⌚ L28C400 Weight: 192 g

## Purpose

Upright with spindle used in the realization of lower limb orthosis.

## Compatibility



Reference	$\varnothing A$	B	C	D	Compatibility
L28C400	8	3	16	400	Tube $\varnothing 8$